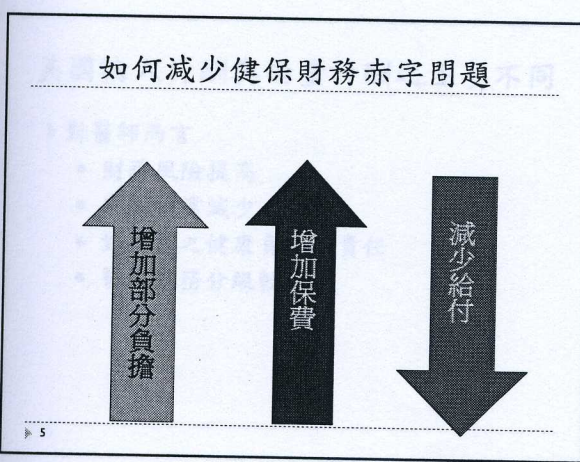
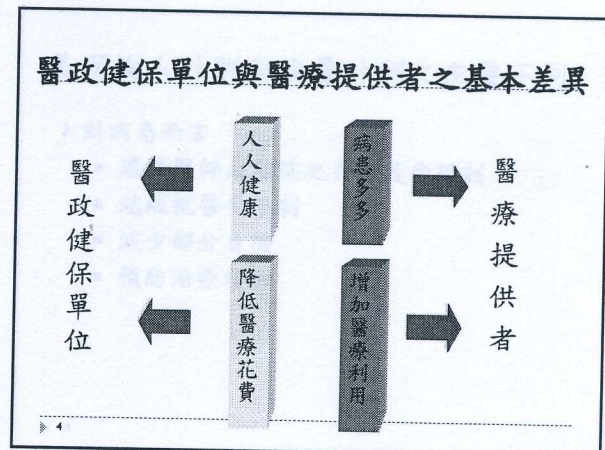
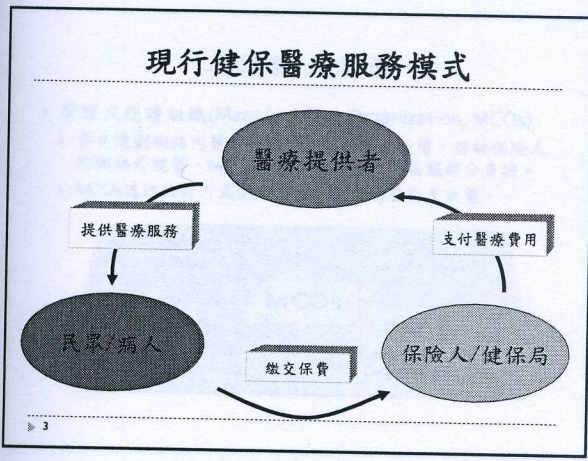
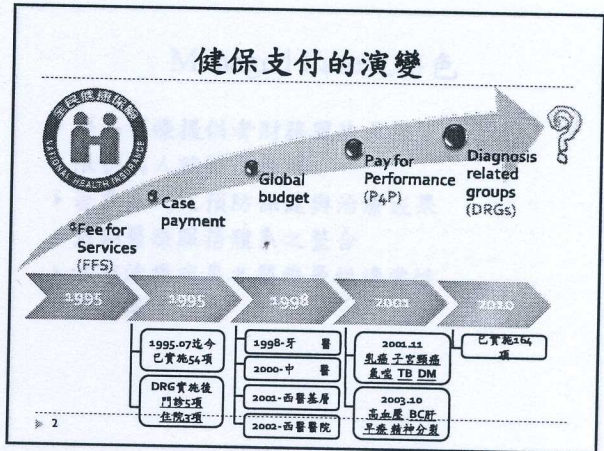


論人計酬模式

蔡文正
中國醫藥大學



Managed Care(管理式醫療照護)之意義

- 為了有效的利用醫療資源，控制快速成長的醫療費用
- 透過財務與醫療服務之結合，使醫療提供者分擔醫療財務風險
- 使醫療提供者主動照護被保險人之健康
- 促進醫療服務體系的有效整合。