

戲

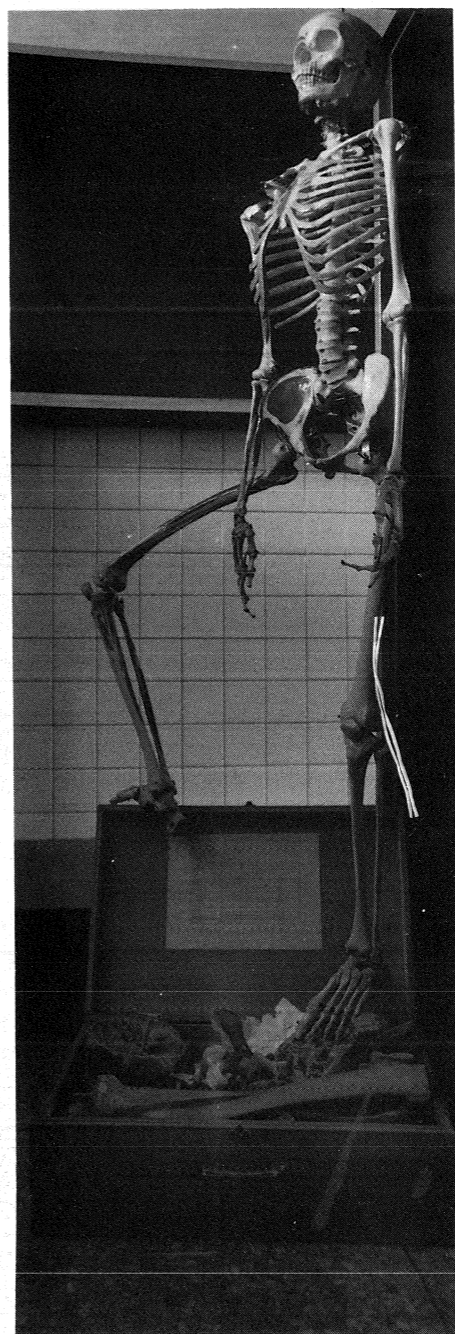
皮相

意識用盡力量將水晶體厚度調整

焦距對準圖片設定

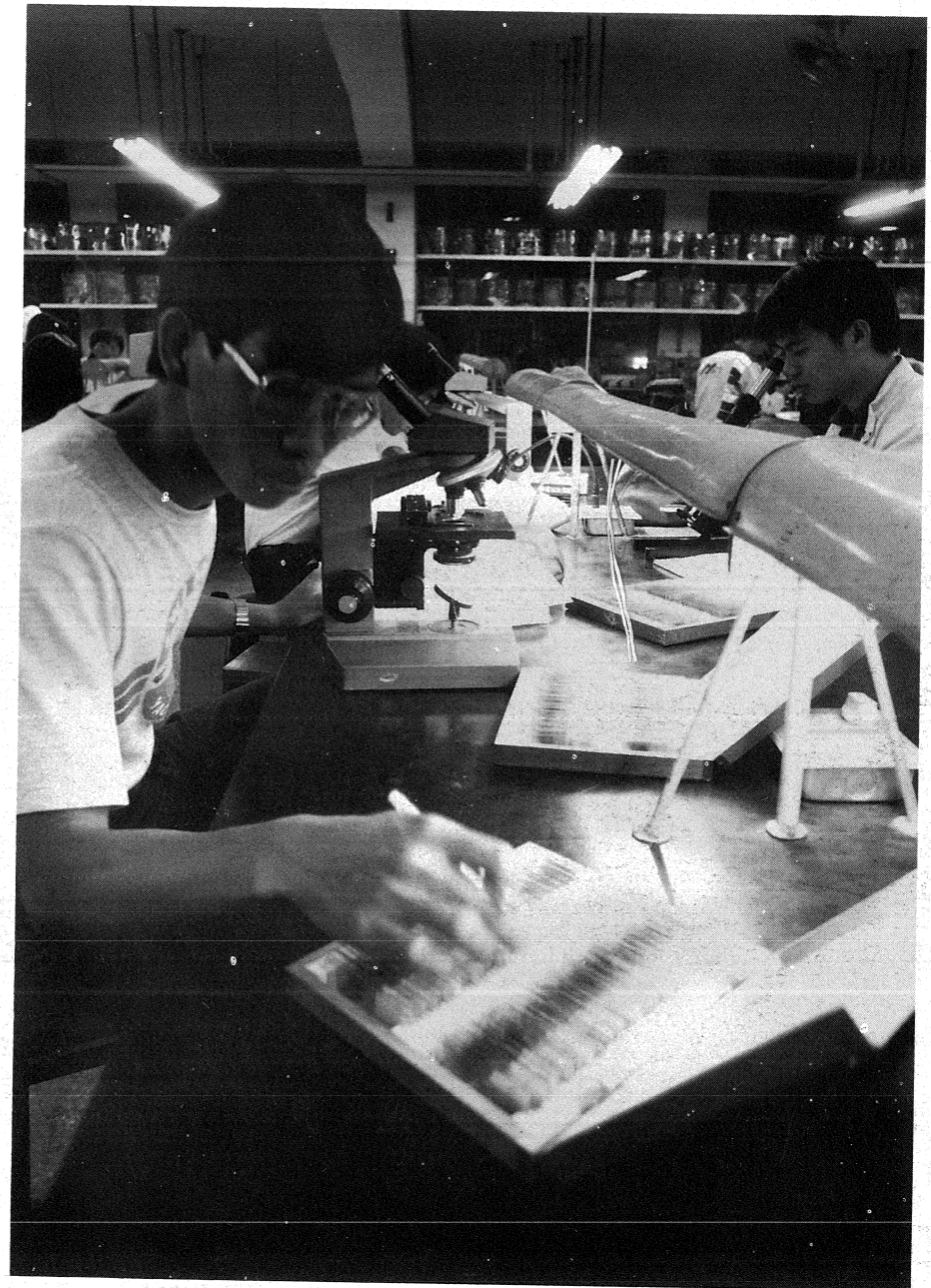
端坐姿勢用了多少肌肉張力以及關節角度

物我合一



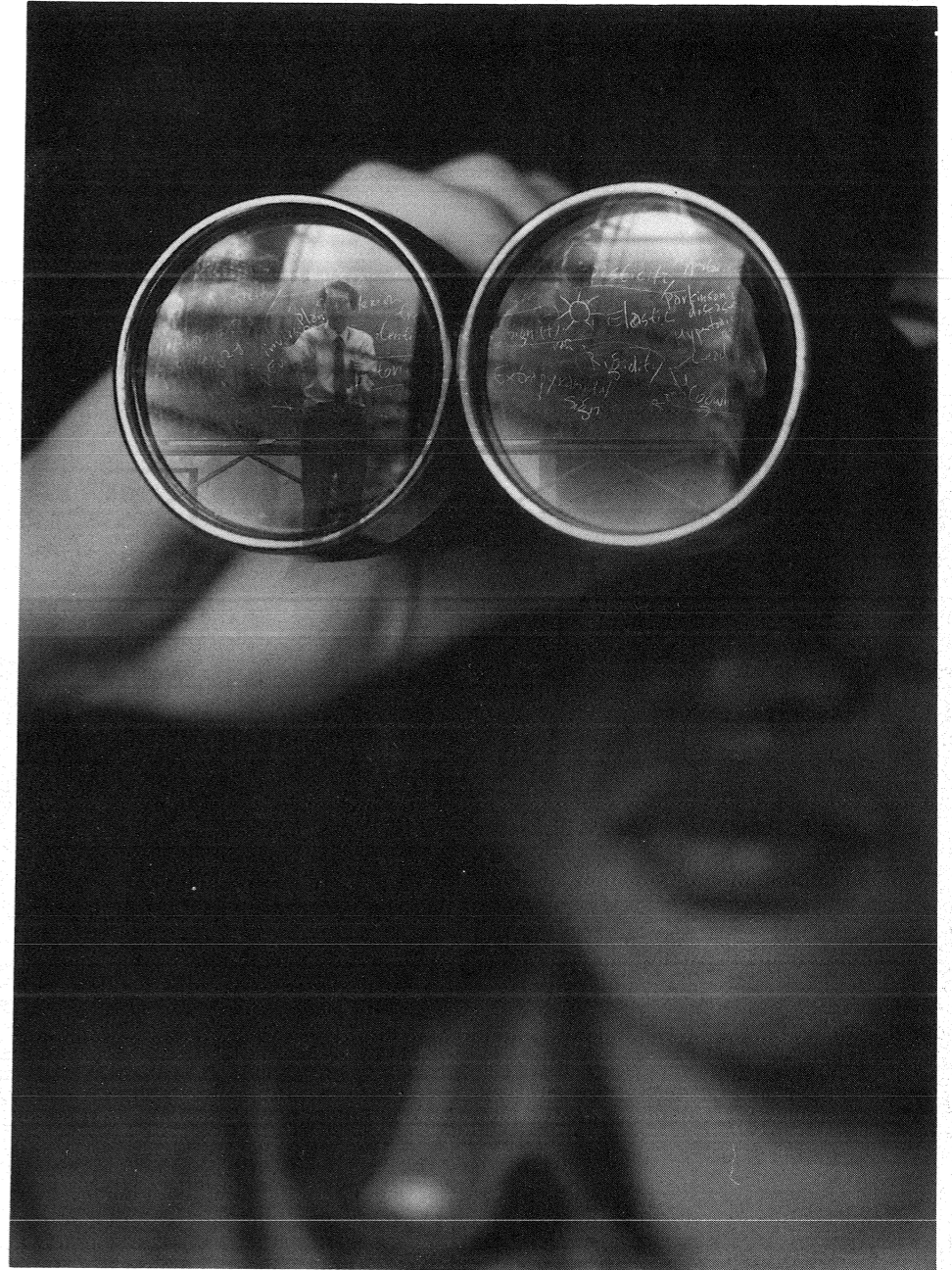
管窺

圓形接目鏡頭裏
經過光線曲解的影像
拼拼湊湊
好不容易才組合出了一個
「人」



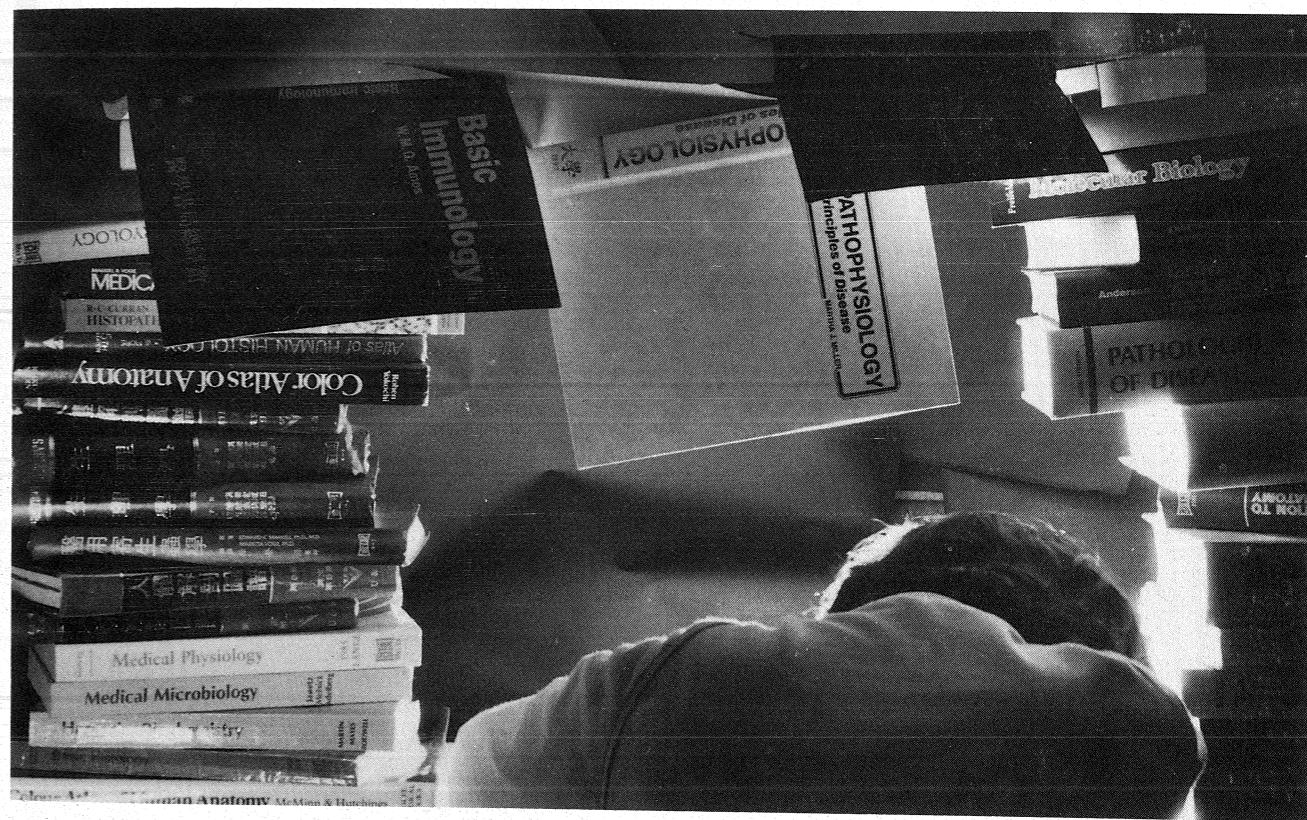
巡弋

兩種光源演繹一面字牆
貪婪目光引導腦波雷達掃描
人的起源與人的結束
搜尋啊



書癡

原我游離高解析夢境
推敲原文書本壓力係數的命題邏輯
知道
現實與理想的重合關係
難以測計





框外

醫學專有名詞堆積的方寸空間
記憶的抽象殘渣充斥
貓與小孩兀自顧盼 日
「予我何干」



快門：葉昭宏
陳信水
演出：王文能
林明堂
陳怡行
詩作：弔詭工作室