

淡江之旅

(一)淡江

一展
好闊
好闊好深的鏡子
連一粒砂子也照不進
風啊風
你更不用妄想渡過
只有魚兒的脚步能駐足
只有江上的煙 輕輕撒落

一遠眺
好靜
好靜好平的鏡子
連一聲鳥叫也鑽不進
可是
吾愛啊吾愛
你為什麼越探越遠

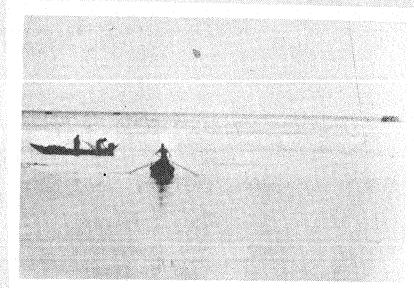
一眨眼
驀然！
沈默的你
竟笑得起了皺紋

(二)關渡大橋

風兒風兒你慢慢地吹
雲兒雲兒你慢慢地飄
船兒船兒你慢慢地搖
魚兒魚兒你慢慢地游
我仍是我
我是紅色的拱門
我的笑
是杯杯醉人的醇酒

山兒山兒你慢慢地唱
樹兒樹兒你慢慢地和
鳥兒鳥兒你慢慢地飛
車兒車兒你慢慢地駛
我仍是我
我是有情的鐵漢
我是點點清波上
永不動搖的城牆

葉兒葉兒你慢慢地落
花兒花兒你慢慢地謝
雨兒雨兒你慢慢地下
水兒水兒你慢慢地流
我仍是我
千萬年之後
我仍是我



蔡政良

(三)渡船

你必須橫渡
你只有一個小小空間
在時光隧道中
你只能向前進

一轉眼
前途茫茫
一失神
兩旁竟都是空白
你沒有選擇
你必須前進
不管風有沒有吹過
不管山有沒有愁
不管大地是否沈寂
一浪接一浪
是一陣接一陣的喜悅
一浪接一浪
是一波接一波的笑容

四關渡宮

一樣的山
一樣的水
看了百十年
一樣的笑聲
一樣的膜拜
聽了百十年
你都不曾睡過
難道沒有人問過你
你是否曾寂寞過
你是否曾嘆息過
難道你都不曾回答
而風
他只有悄悄的走了
不知是雲還是霧
在仰望之後
不知是山還是樹
在遠眺之後
不知是仙境還是人間
在登高之後