

首屆攝影諾貝爾獎得主“連特納尼爾信”

攝影諾貝爾獎乃由已故“哈蘇”相機廠總裁 Victor Hasselblad 所創，首屆諾貝爾獎得主“連特納尼爾信”，他之所以得獎乃由於他攝影對世人之貢獻。連特納尼爾信，由始至今，所拍攝之照片均是醫學顯微之圖片，他工作的地點是瑞典斯德哥爾摩的 Karolinska Institute，是研究院亦是試驗館。

連特納尼爾信，他有一台電子顯掃描機 (Scanning Electron Microscope) 它可以接上纖維光儀 (Fiber Optics) 深入人體各內臟去拍攝，最大放大倍可至貳拾萬倍。他於一九六〇年發表前所未見的圖片，而美國 Life 雜誌更將之整理而刊出專輯。他還研究人腦和神經系統，他提供資料給醫學界，所以有人稱他為醫生，但他只承認，他是醫學界攝影師。

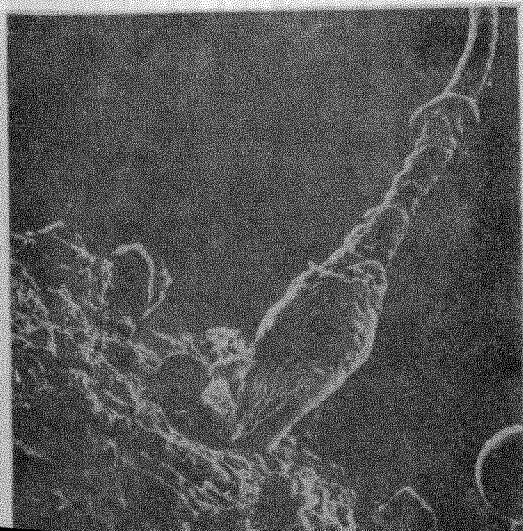
連特納尼爾信對醫學界貢獻最大者，乃是他所攝製那套導致心臟病的血脈動態，經過電子顯微掃描，使醫生對病徵的肯定快又準。他對攝影工作的熱愛，實在給人類莫大的貢獻。

連特納尼爾信，他不是醫生只是位攝影師，然而對人類之貢獻是不可否認的，如果以一位學過基礎醫學的醫師而走此研究路線，我想他的成就也許會更大，這條路線非常具有潛力，發展後想必能帶動國內醫學進軍國際。

(註：這次諾貝爾獎金港幣 \$115,000)

(題材取自中華攝影雜誌)

受精的情形——放大20,000倍



四個月大的胎兒

長久以來，無論在電影上，電視上，常常可以看見外國合唱團演唱熱門歌曲，那種大受觀眾歡迎的場面，真叫人神往，也是國內合唱團紛紛崛起的原因。直到三、四年前，台中市才真正進入階段，剛開始時 Impossible、駝鳥，本乃伊諸團表現較佳，最近一、二年新成立的如 Stone, baby, little brother, super doctor, 麥克阿瑟諸團，由於演唱機會較少，只可算是小有名氣，未能達到眾人皆知的境界；至於現在仍然還有不少人想組團，讓我們拭目以待吧！

有許多人不甚了解合唱團的組織情形，現在將團內成員，樂器價格略為介紹，以供各位參考：

1. Solo 手 (主奏)——一首歌曲的前奏、間奏、尾奏乃至於裝飾音，都是由 Solo 手負責。目前一把台灣製的吉他須在六千~一萬元之間的才算可以；至於進口的，如美製 Fender, Gibsons 等名牌則須兩萬元以上，若非職業性質，實無必要購置此類吉他。

2. Coult 手 (伴奏)——若人員不足時，通常由 Solo 手兼之，主要替主唱者伴奏，即彈和弦便可，通常使用封閉式和弦；其價格與 Solo 吉他差不多。

3. Organ 手 (電子琴)——間奏、尾奏、裝飾音有時是由 Organ 手彈奏；另外有時也替主唱者做 Solo 的合音伴奏；其基礎只要鋼琴程度便可，有爵士鋼琴的基礎更佳；目前較普遍者如 Roland, YAMAHA 等牌均在三、四萬元以上，魔音琴則更貴。

4. Bass (低音節奏)——奏出低音雄厚、強烈的節奏，在 Hot 的歌曲中尤見其重要性；目前台製價格約在七、八千元左右，美製則須二、三萬元以上。

5. 鼓手——為控制節拍的靈魂人物；一首歌曲中，鼓的

靈精小：文

熱門合唱團簡介

份量很重，因此，須富變化性，讓聽眾聽起來有強烈的節奏感，目前台製的價格約在一萬元以上。

以上是基本成員，如有須要，當然可再加進小提琴、手鼓、喇叭之類的樂器，使整首歌曲更出色、更動聽。

要組成一個合唱團並非易事，剛開始時就往往會發生二個問題：

1. 經濟上的問題——以上的樂器，再加上 AMP (調諧器或擴大機)、Mic (麥克風)、回音器及 Solo 手所用的效果器 (最常用的有「水聲」和「破聲」二種：每個約四千~七千元)，合起來將近十萬 (設備稍可)，五、六人平均分擔每個人也得一萬五~二萬元，對一個在學學生而言，是須經一段時間來籌備的。

2. 人才問題——Coul, Bass, Organ 手比較容易訓練，而 Solo 手、鼓手與主唱者非須一段時間訓練不可；Solo 手方面：從基本音階到即興演奏 (從和弦上做一個即興的彈奏)，至少也得一年以上，且須富有敏銳的音感、靈活的手指與穩健的節拍，因許多歌曲並不一定有譜可供參考 (尤其新歌)，就非靠「抓音」不可了；鼓手方面：上面已有談及，鼓手是控制節拍的靈魂人物，因此在基本上，是否具有穩健的節奏感，是非常值得考慮的一項；另外，節奏的變化也須靈活，才能應付西洋歌曲旋律上之各種轉變，主唱者除本身須具有清晰的嗓音之外，假音的練習也很重要，另外，模仿力須很強，唱得愈像原唱者愈佳，聽眾愈喜歡，愈能讓大家接受。由以上可知，這二個問題如果無法突破，想組一個合唱團可說是不可能的。

本篇僅對熱門合唱團做一個淺略的介紹，若是深一層的探討，則須購買有關的書籍來閱讀；想組合唱團的朋友，此篇為很好的參考資料。