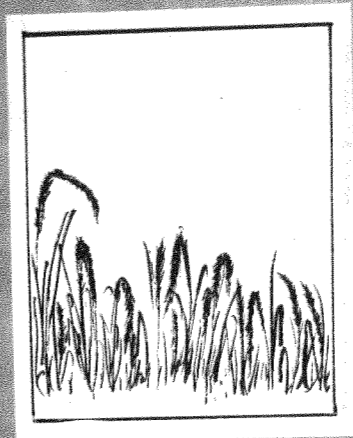


小麥

湘梵

淺酌
輕輕地齒痕
嚙成你細緻地脣
爾後苦澁地成長
成長一疊連串帶著
芒刺的果實

卻莫深嗜
長芒下是一漫
無邊地淒清與期許
當你碩實 當我碩實
當你腰斬之時
可曾戀棧？可有遺憾？



縛



點燃情感的火燭 斟着浪子的寵物
幾度想把相思寫出 幾度欲將真情流露
却揮不散屬於憂鬱的白霧
也尋不見向妳的花間小路
只好用酩酊篇幅 邀月婆婆起步
奈何又踏不出醉人的蝴蝶舞
於是擁着一隻雀孤獨 仍走向夜的最深處
對誰吐 與誰訴
那滿腔的苦楚 這整夜的難渡

夢雲于溪頭