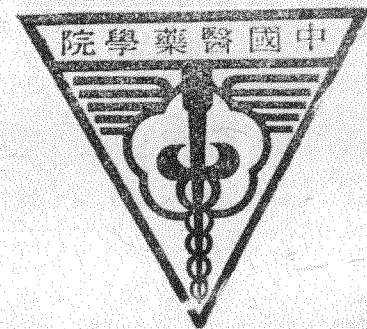


這裏是 中醫校園 的一部分



我們整個



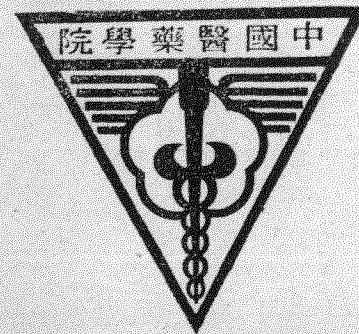
就在這裏！

每天你在這裏，望著籃球場、排球場、網球場上生龍活虎般躍動的同學們，那些青春活力的吶喊與球撞水泥地硬脆的反彈聲，交織成蓬勃生氣的一幅力與美景象，這裏是我們整個中醫校園的一部分。

你可知道？在這裏曾經孕育了多少社會的中堅，國家的英才！

就在這裏。在這塊土地上段段寸寸無不如詩如畫，一景一物無不風流瀟灑，數十年來我們中醫子民，便在這塊土地上流血流汗，哭斯歌斯，我能不對每一寸土都有偏愛！我能不對每一景物都有懷念！

但是，台中市議會卻於三月十三日，以十一對七票通過了開闢英才路末段之計劃。這樣，不但砍斷我們中醫校園的完整，更扼殺我們中醫人活動的空間。因此我們要提出強烈的抗議！



請「廢除英才路通過中國醫藥學院校園一段」理由書

時間：民國七十年三月二十五日

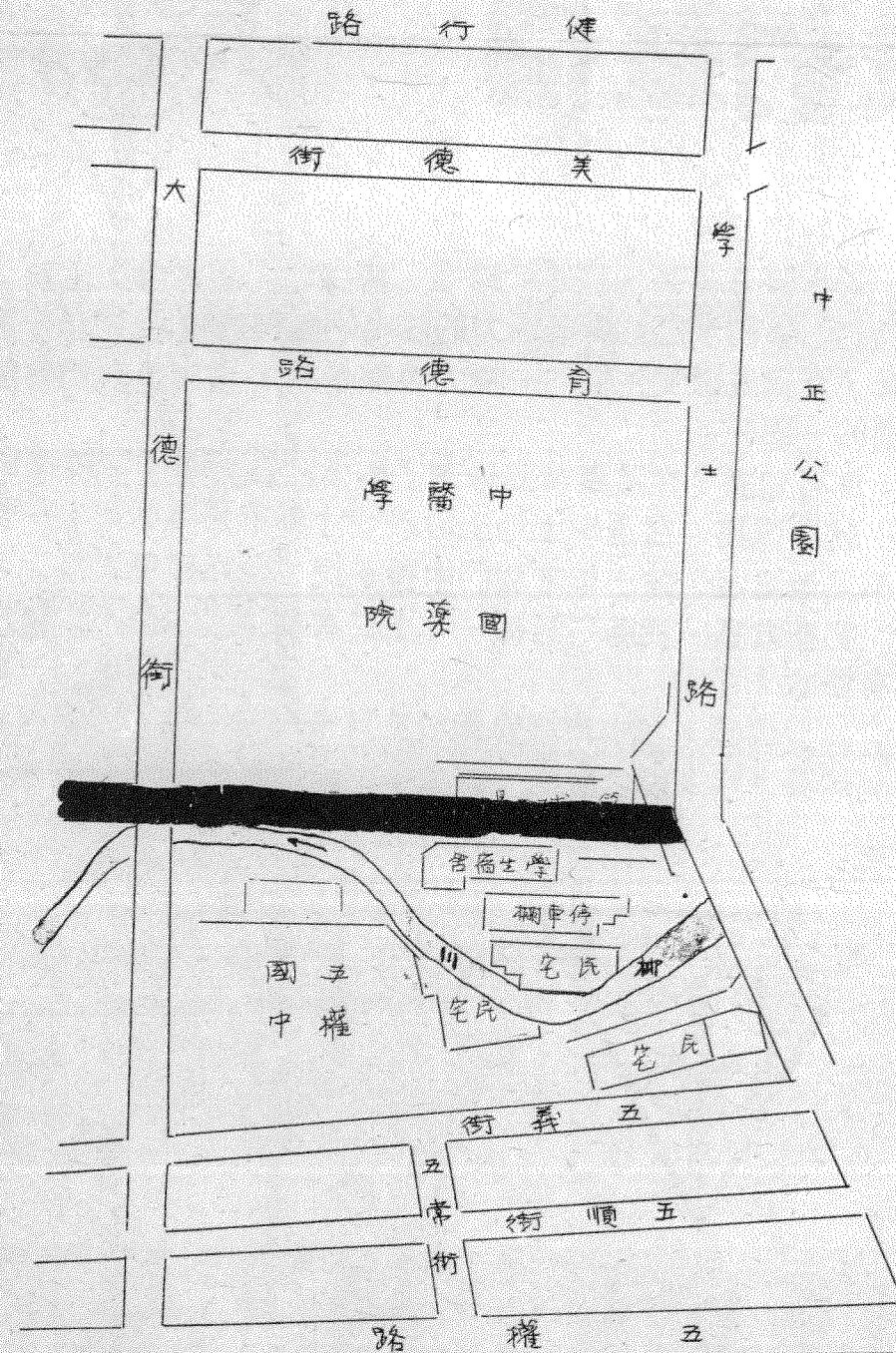
提出人：中國醫藥學院

案由：請廢除英才路通過本院校園之一段，以免嚴重影響學生之安全及教學研究之安寧，而利教育之發展。

請求廢除之理由：

- 一、本院奉教育部核准，係民國四十七年六月六日，至今已在現地歷時廿三年，本院所在地為劃定教育區，自不宜依據早期之都市計劃，將二十米寬之英才路通過其間。
- 二、英才路并非主要幹道，通過本院校門後，無路直通，只能向左右轉，而為此目的，本院校園後有大德街，往左一九八步，步行一分五〇秒，往右一二〇步，步行一分三〇秒，即可到達英才路通過本院校園之方向，故通過本院校園之一段廢除，對交通并無影響。三月五日郭院長與曾市長洽商時，曾市長亦謂英才路通過本院校園之一段，并無必要。
- 三、本院校地不及三甲，該路尾端通過本院之後，校地將損失一甲，勢使本院無地生存與發展。
- 四、該路通過本院校園之後，將學生宿舍與教學行政區割裂兩半，馬路緊靠學生宿舍與教室，勢必使學生白天無心上課，夜間無法安枕。且學生活動之運動場，被該路佔去一半，其對學生生活學習安全等惡劣之影響至為明顯。
- 五、英才路通過本院校園，阻礙交通。理由：係與英才路平行之道路，距離僅約六百公尺，已有六條道路出口，加上英才路通過本院，則為七條道路出口。果如此，行經學士路之車輛，一踏油門，即為英才路同方向七條道路出口之車輛所阻。
- 六、私立學校，并非一般私人企業，政府曾立法予以保障獎助。私立學校法第四十七條規定：「私立學校經主管教育行政機關核准立案五年以上，辦理成績優良者，因學校發展所需鄰近校地之公地，得專案報請行政機關商同土地所有機關依法讓售之。」今將本院所有狹小之土地，作非必要之道路，似與政府獎勵教育之本旨不相適宜。
- 七、查本市并非新都市，歐洲各國，其城市之興起與道路之計劃，大都係以政府機關、公共設施如學校、教堂、市場為中心而計劃，鮮有將既有之學校破壞，而遷就都市之道路。
- 八、本市亦有先例，靜宜文理學院校園亦曾為都市計劃道路所通過，但為顧及該院校區之完整，後來變更都市計劃。
- 九、本院教授代表三月十八日當面向曾市長陳情時，曾市長告過去有計劃道路通過新民商工，而議會通過預算執行者，因民衆陳情，而予取銷。本院附近居民至今已有二百七十戶親自簽名陳情，請廢除英才路破壞本院校園之一小段，故亦請援例辦理。
- 十、本院附近居民二百七十戶，現已簽名陳情提出一可行之代案。即緊靠本院校園之旁邊與原計劃通過本院校園之英才路相同之方向有柳川，川寬三十公尺，該川加蓋，即可使英

II: 200000



才路直達學士路。如此，既可使英才路照原計劃方向打通，亦不致割裂本院之校園，全其美，具體可行。

本理由書附件：

- 一、本院附近居民二百七十戶陳情書—陳請加蓋柳川，以廢除英才路通過本院校園之一小
- 二、居民陳情書計劃圖（本理由書亦可參看此圖說明）

請 願 案

請願人：(一)中國醫藥學院附近居

(二)中國醫藥學院師生員

時 間：民國七十年三月廿五日

地 點：台中市學士路九十一號

案由：請將本市計劃新闢英才路尾端，通過私立中國醫藥院校區部份暫緩開闢，待本市計劃通盤檢討後再行裁決或改從大德街口沿柳川加蓋修築，以維護該院校區之完與安寧，而免影響教學，以利教育之發展。

說明：(一)本市計劃新闢英才路，其尾端貫穿私立中國醫藥院校區，使該院校園被分割為，將其籃球場、網球場、田賽場及足球場場地三分之一予以毀去，原僅有三甲餘之校園，被佔用三分之一。尤有進者；嗣後行人車輛通行于該校校區內，必嚴重脅師生生命之安全與校區教學之安寧。

(二)本市素有文化城之稱，私立中國醫藥學院為我自由中國僅有之惟一融滙中西醫藥術之最高學府，創校已歷廿有三年，為國造就不少醫藥人才，遍布自由世界，為類幸福而服務。今因短短二百公尺尾端之道路，而迫使該校在台中市難以生存，非我文化城之所應有，更非我文化城之所應為。

(三)私立學校法第四十七條，曾有「因學校發展所需，鄰近校地之公地，得專案報請管教育行政機關商同土地所有機關依法讓售之」之規定。茲該院不求鄰近公地之售，反被將其擁有所有權之自置校地予以征用。實屬有違常規。據悉歐美諸先進家對都市之建設，必有其中心點，如政府機構、學校、公園等，其道路之開闢必行修築，絕無從中貫穿而行者。

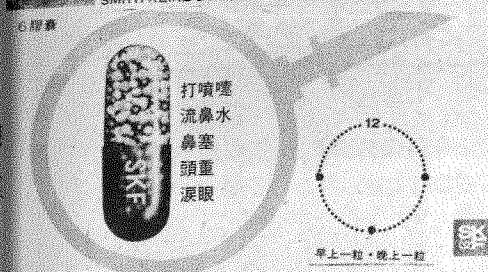
(四)查本市道路之修築，加蓋河川者已有先例，如雙十路一段、綠川等是。今為維護中國醫藥院校區之完整，并使其能在寧靜中繼續發展，實有重新研究之必要。

辦法：基于以上之說明，請將英才路尾端過中國醫藥學院部份，改從大德街口沿柳川河道蓋修築，既可達到開闢英才路之目的，亦可節省用地補償之費用，且可擴大土地使之面積，更可給予中國醫藥院校區之完整與安寧，一舉數得，何樂而不為。

附呈附近居民與本院全體師生簽署影印。

CONTAC 康得 600 膠囊

SMITH KLINE & FRENCH LABORATORIES, U.S.A. 授權製造



CONTAC cough capsules 康得 咳嗽膠囊

SMITH KLINE & FRENCH LABORATORIES, U.S.A. 授權製造



新萬仁化學製藥股份有限公司出品
美國 SMITH KLINE & FRENCH LABORATORIES U.S.A. 授權製造

廣告許可字號：省衛藥字第690329號·藥品許可證字號：衛署藥製第03285號·廣告許可字號：省衛藥字第690325號·藥品許可證字號：衛署藥製第03380號

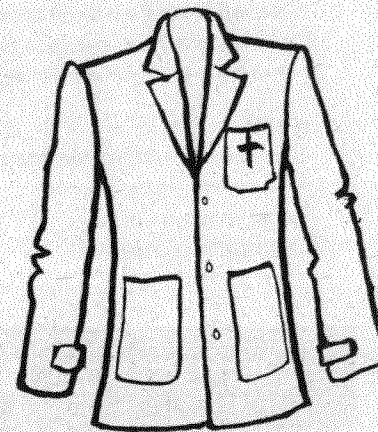
富梨服裝社

TEL: 233092
235865

專門訂做

- ✳醫護人員制服
- ✳護士帽
- ✳實驗服
- ✳檢驗服
- ✳醫院所屬布料用品：

床單、被套、口罩、
帽子。



台中市西區樂群街 28 號

省立台中醫院側後面

歡迎團體私人電話訂購
竭誠為您服務