

姓名： 醫學系 藥學系 中醫系 護理科 (夜) 藥學系
 系別：
 現址：
 服務處所：
 現在職位：
 目前學位：

1. 您認為校刊的內容應該：

- () A、照本期各類文章之比率。
- () B、加強學術論文。
- () C、加強與醫、藥、護理、公衛等有關之文章，但勿強調學術論文。
- () D、加強生活報導，以溝通師生感情，並達成校友團結的目地。
- () E、增加文藝方面的文章。
- () F、其他：()

2. 您認為校刊的篇幅應該：

- () A、維持目前的大小。
- () B、增加篇幅到 () 頁以上。
- () C、刪減篇幅到 () 頁以下。
- () D、其他：()

3. 您認為本期刊最好的四篇文章是：

- (1) ()
- (2) ()
- (3) ()
- (4) ()

4. 您是否在畢業後還收到校刊：

- () A、每期都收到。
- () B、未曾收到。
- () C、偶而收到
- 期數：()
- () D、樂捐了才收到。
- 期數：()
- () E、樂捐了仍沒收到。
- 期數及/或經手人：()
- () F、其他：()

5. 對校刊您會否樂捐：

- () A、每期都樂捐。
- () B、偶而樂捐。
- 因為：()
- () C、不會樂捐。
- 因為：()
- () D、以前會樂捐，但現在不再樂捐了。
- 因為：()
- () E、其他：()

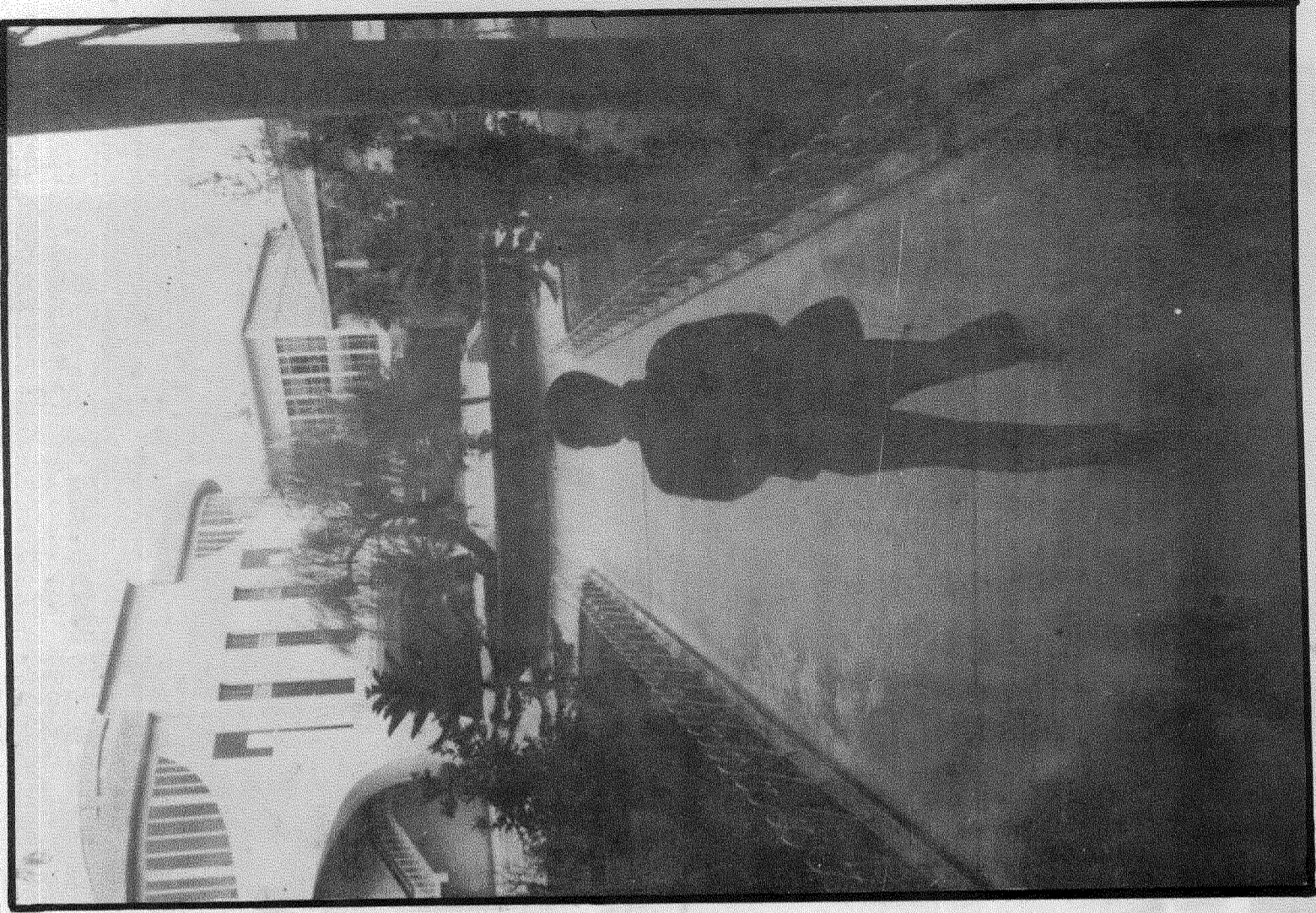
7. 曾經樂捐校刊而發生：

- () A、收到校刊，且上面刊有正確的大名和金額。
- () B、收到校刊，但是大名或金額漏列不符。
- 金額：()
- 期數及/或經手人：()
- () C、沒有收到校刊。
- 金額：()
- 期數及/或經手人：()
- () D、沒有收到校刊，且上面也漏列或登錯了大名和金額。
- 金額：()
- 期數及/或經手人：()
- () E、其他：()

8. 您認為校友會應該：

- () A、完全由學校出面來成立。
- () B、由在校同學來負責。
- () C、由畢業校友中返校服務者負責。
- () D、由畢業校友先行成立地區性之校友會，再由學校出面來成立總校友會。
- () E、由畢業校友先行成立地區性之校友會，再由在校同學成立一個社團的總校友會來負責。
- () F、其他：()

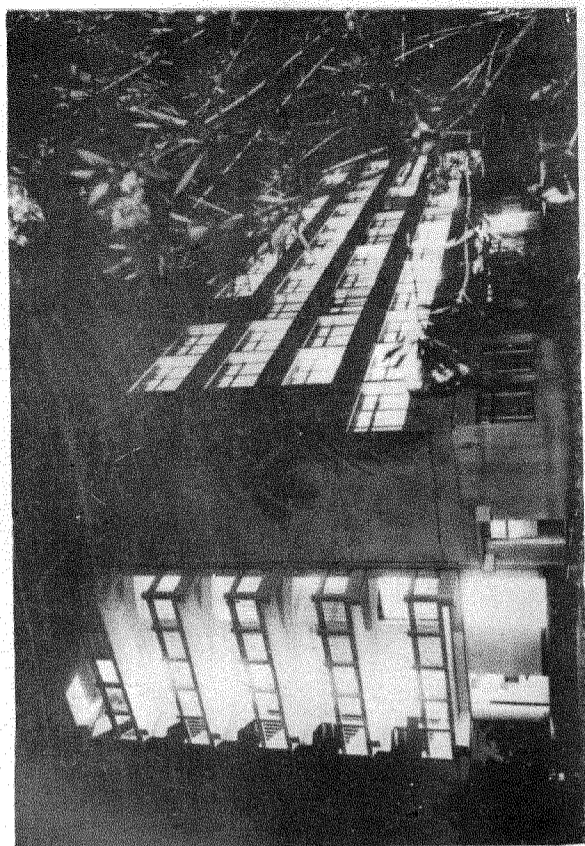
影 攝 園 校



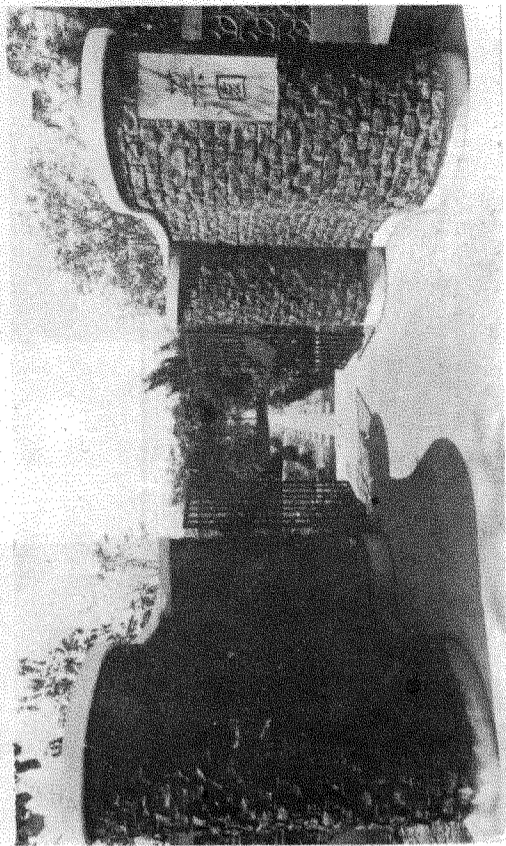
陳世岳

許正園

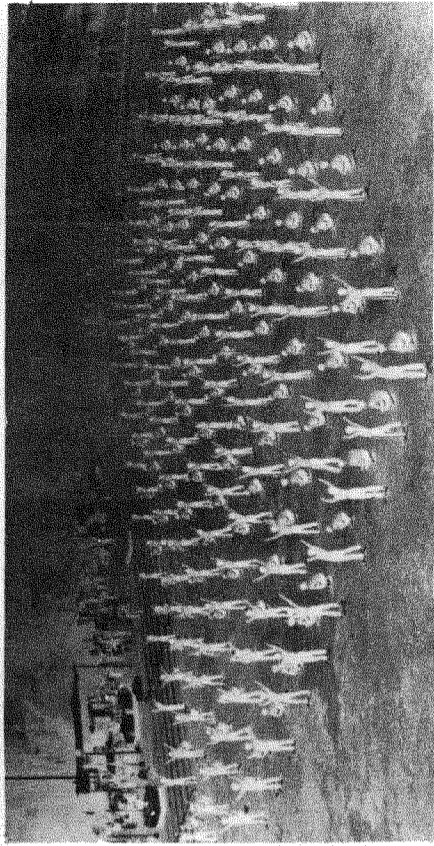
胥鴻仁



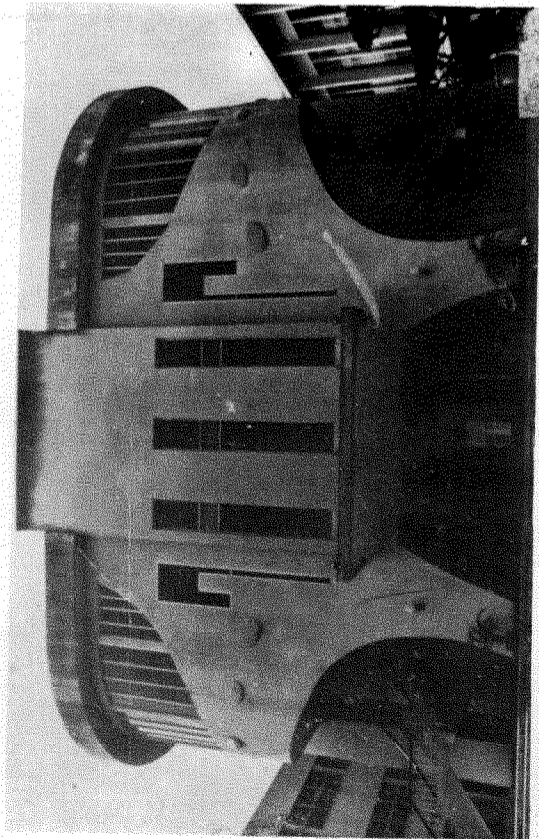
學生宿舍



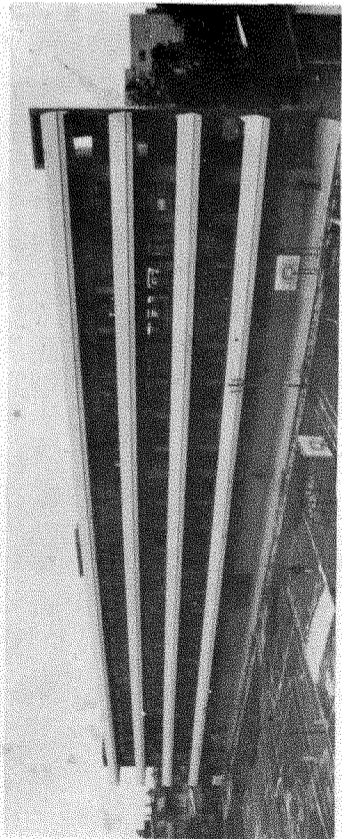
藥園



運動場



辦公大樓



基礎醫學大樓



校園全景

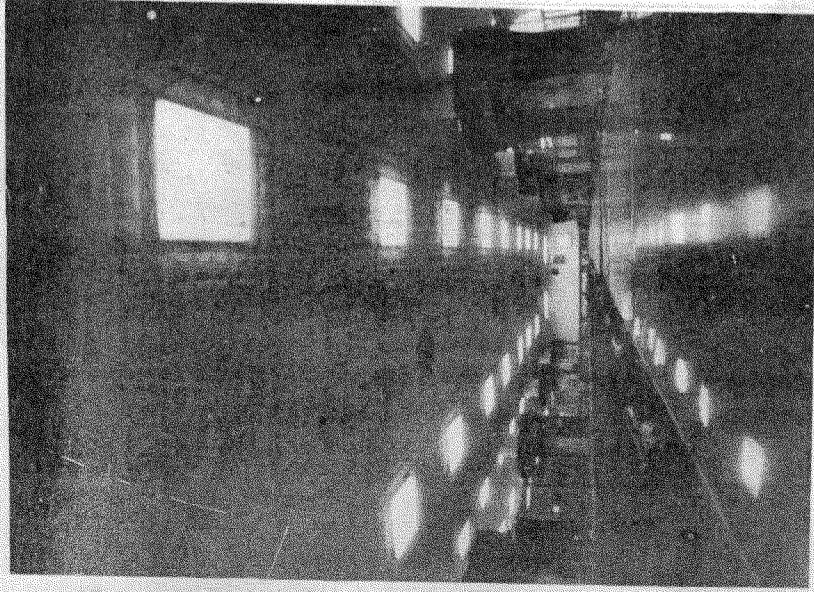
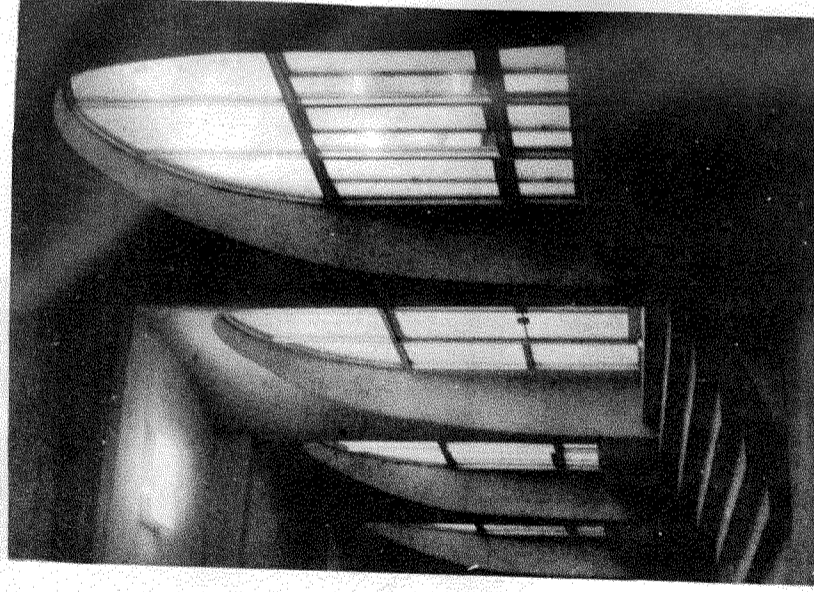


圖 書 館



廿八期醫藥學苑的廣告

求才

- 美術設計人才
- 校對編排人才
- 資料蒐集人才
- 廣告經理人才
- 採訪樂捐人才

- 翻譯人才
- 攝影人才
- 擅寫人才
- 聯絡人才
- 總務人才

截止日期 / 5月20日

報 名 處 / 醫五許文德 衛三蔡清標 衛三柯桂女 藥三洪桂芳
 中二羅富剛 藥二謝建成 衛二星雙鈺 夜二游美秀
 醫二郭萬祐 護二鍾兆惠 衛一吳芬芬 藥一蔡守正
 醫一張煥禎 中一曾德祥

或 / 請將姓名、班級、專長書妥投入文化走廊編輯研究社信箱。

備 註 / 新進社員由本社各組之社員負責指導。

徵稿

- 與醫學有關之學術論述、研究心得、調查報告或其他相關文章。
- 與社會有關之各種醫學問題之研究、調查或統計資料。
- 與醫學有關之思想、法律、歷史、生活或文藝作品。
- 與學校或校友有關之各項報導或簡訊。
- 與醫學或本學院有關之各類攝影作品。

截稿日期 / 7月20日

投入 / 文化走廊 編輯研究社信箱
稿件 寄給 / 台中市英才路2號 編輯研究社

樂捐

■ 請將支票或滙票惠寄台中市英才路2號 編輯研究社 收

廣告

■ 請將委託書及底稿或樣張惠寄台中市英才路2號 編輯研究社 收 (委託書及價格表備索)