

藥學系校友

邱謝次良 300元
 陳良萬 300元
 鄭林 300元
 林素雲 (全捐) 300元
 陳輝 200元
 張政信 200元

薛一秋 200元
 莊麗弘 (全捐) 200元
 黃林 100元
 楊謙文 100元
 鄭萬祥 100元
 賴春錫 100元

護理科校友

張悅慈 200元
 廿六期漏列名單
 張德霖 600元
 顏文聰 (全捐) 150元
 歐鈴木

校友簡訊

醫院出讓

高雄市長榮全校友醫院出讓
 院址：高雄市旗津區
 通訊處：高雄市前鎮區崗山西街264號 榮全內兒科醫院
 TEL: 293466

徵醫師

蘆洲李堯莖校友徵醫師
 通訊處：台北縣蘆洲鄉成功路136巷2號 秋遠綜合醫院
 TEL: 9712758

桃園市廖勝榮校友徵小兒科醫師 (只看O.P.D.沒有住院)
 通訊處：桃園市鎮安街26號 廖小兒科

中壢謝清建校友徵醫師

通訊處：中壢市延平路494號
 TEL: 423386

豐原陳明源校友徵醫師

通訊處：豐原市中正路125號 陳綜合醫院
 TEL: 25246

彰化市李金原校友徵住院醫師 (R₁、R₂、R₃皆可)
 通訊處：彰化市長壽街57號 李金原綜合醫院
 TEL: 2348

省立台北醫院：內科醫師二名，外科醫師二名，小兒科醫師一名。請洽該院醫師江基良校友。

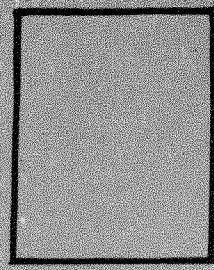


醫藥學系第四屆郭昭南校友于今年初死于肝硬化，
 醫藥學系第十一屆吳榮煌校友于今年三月死于台北，
 本社謹代表全體校友在此同申哀悼之意。

校友 網絡 調查 表

〔前言〕爲了做好校友聯絡，我們做了許多的校友聯絡工作，可是由於從前的某些疏忽和誤解，致使許多校友對校刊已經不感興趣或不再信任了，爲此我們特設計了如下的一份表格，希望校友儘速填好之後寄回給我們，我們將依據收回的先後來編排出一份校友資料卡，以便將校友聯絡這份工作做得更完善，希望校友多多跟我們合作。

封口
 粘漿糊處 (第一摺疊線)



中華民國台灣省台中市英才路2號

中國醫藥學院 編輯研究社 收

(第二摺疊線)

(第三摺疊線)

封口
 (粘漿糊處)

