

附屬醫院的創設

興工獻詞

- 本院的臨床教學醫院一直是大家關心的事。
- 從開始決定建成到實際籌劃步入呼之欲出緊鑼密鼓的階段，歷經五年。
- 鄭院長常告訴我們兩大難題擺在前面需要我們極力解決的：一是土地問題，一是經費籌措。

土地方面現在大致上沒問題，只待內政部都市計劃委員會一紙公文下來，我們便可動工，時間可望在新年年初。

- 至於經費上，陳董事長盡了很大的力，首先是行政院答應三千萬撥款贊助，已經立法院通過。其次是院長等人配合校友會、中醫界人士籌得的六百萬。
- 建地700坪，預計高空發展後有6000建坪，醫院預定地就在舊足球場址。她是一座座北朝南（面對基礎醫學大樓）七層現代化建築。建築費初步估計約需一億

二千萬，設備費至少需三千萬；總計必須一億五千萬。

- 其設施計劃分別為：

第一層：包括門診部、急診處、發藥室。內科、外科、麻醉科、婦產科、小兒科、牙科、眼科、耳鼻喉科及針灸之門診。

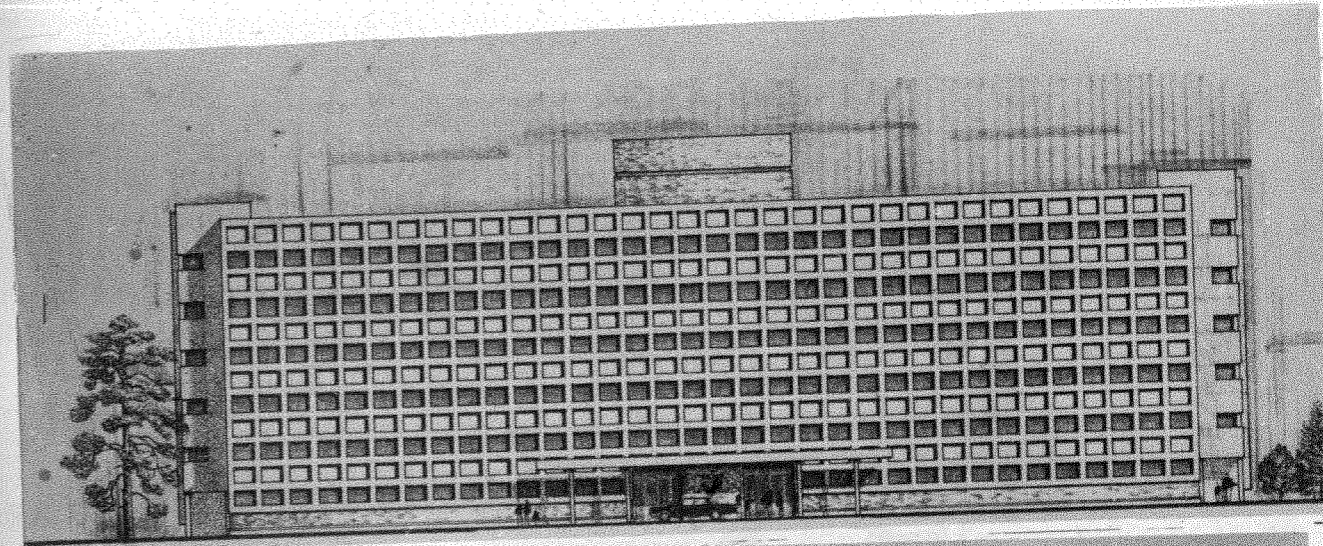
第二層：為放射線及檢驗部。包括X光、暗房、一般檢驗及E.K.G.。

地下室：病歷保存室、藥庫、電氣室、洗衣房、機械室、太平間、鍋爐。

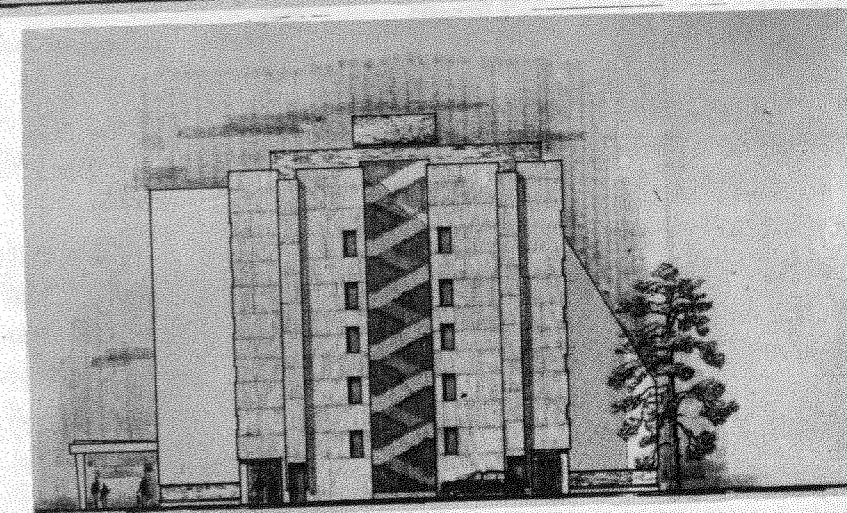
- 今後，本院也將因實習醫院的建立而堂堂邁入一個新的里程碑。她更直接提供了中國醫藥學院積極服務社會的機會。

比較附屬總醫院——私立醫學院臨床教學

	本 院	高 醫	北 醫
籌 劃	歷四年	歷 16 年	歷 8 年
經 過	64 年 6 月 6 日 破土 66 年 元 月 興工 (預定)	59 年 11 月 正式啓用	57、60 年 破土典禮
建 築	8 (含地下室)	7	6
面 積	6000 建坪	3500 建坪	未詳
病 床	400 床	300 床	未詳
特 色	融合中、西醫學 中部嶄新的龐大醫療 教學中心	熱帶醫學研究 南部唯一規模大設備 新的醫學重鎮	未詳



南向立面圖
SOUTH ELEVATION



東向立面圖
EAST ELEVATION

