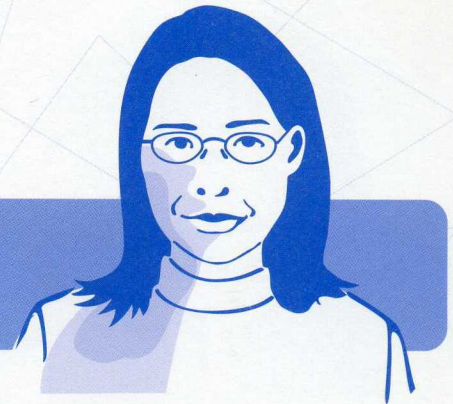


Dr. Ming-May Lai

賴明美醫師 Dr. Ming-May Lai



2008 得獎人

畢業於中國醫藥大學醫學系，1992年進入中國醫藥大學附設醫院家庭醫學科擔任住院醫師，1997年留任晉升為主治醫師，負責家庭醫學業務，多次參與各種社區預防保健衛教或篩檢計劃，並擔任其中的諮詢角色。

賴明美醫師對於醫學教育的傳承具有使命感，在忙碌的臨床工作之餘，積極參與多次臨床醫學教育改革的活動，協助本校新整合課程(New Integrated Curriculum)醫學社會學模組之課程規劃，自2002年起擔任附設醫院醫學教育委員會幹事及衛生教育委員會委員，2004年擔任家庭醫學醫學會繼續教育委員會委員，負責臨床醫學教育的協調與推動；同時也擔任家庭醫學科住院醫師及實習醫師之教學負責人，持續地了解醫學生的學習狀態與反應，改善醫學生的臨床學習。賴明美醫師積極參與本校迷你臨床演練評量(mini-CEX, Clinical Evaluation Exercise)之建置與推廣，2005年起就主動參與mini-CEX之規劃，擔任種子教師，不但親自代領學員執行mini-CEX，將經驗回饋，且與學校推廣教育中心合作，多次至全國各大教學醫院舉辦mini-CEX工作坊，輔導其他醫院建置mini-CEX，在推廣mini-CEX的工作上貢獻良多；此外，將執行mini-CEX之經驗，分析整理成論文「執行迷你臨床演練評量(mini-CEX)師生之滿意度與回饋調查」發表於2008年AMEE(Association for Medical Education in Europe)年會及投稿醫學教育期刊。賴明美醫師在「教學實務」及「教育研究」之表現，獲頒臨床醫學教育貢獻獎。

