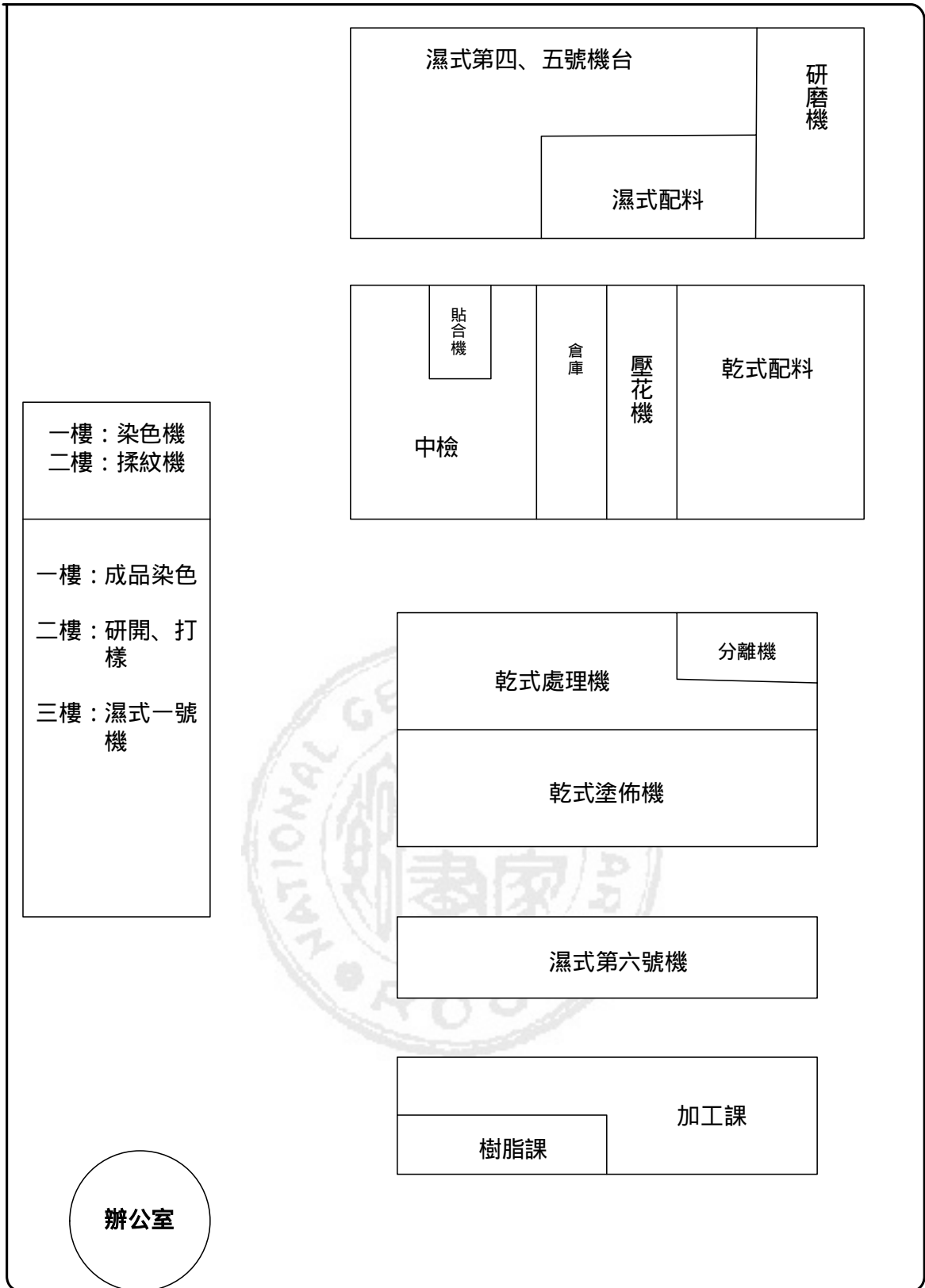


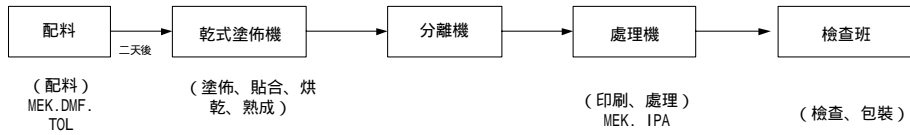
附圖一、A工廠各部門簡圖



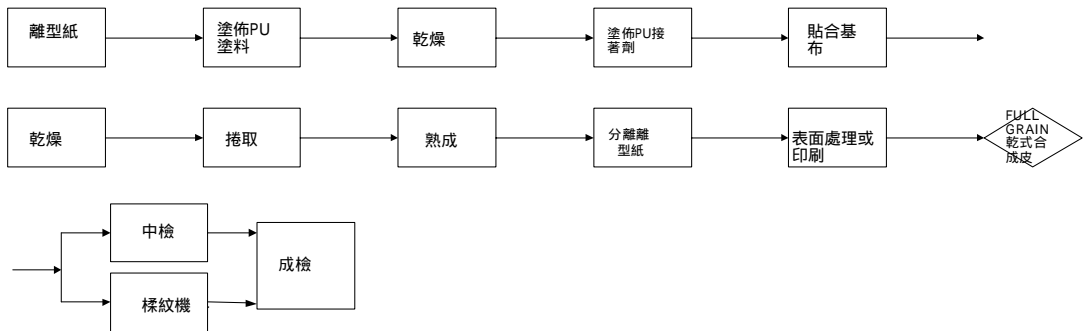
附圖二、乾式PU合成皮製程(Dry Process Flow Chart of PU Synthetic Leather)

一、主要材料：
 *起毛布 *不織布 *針織布
 *BASE *PU 樹脂 *離型紙

二、基本製造流程：



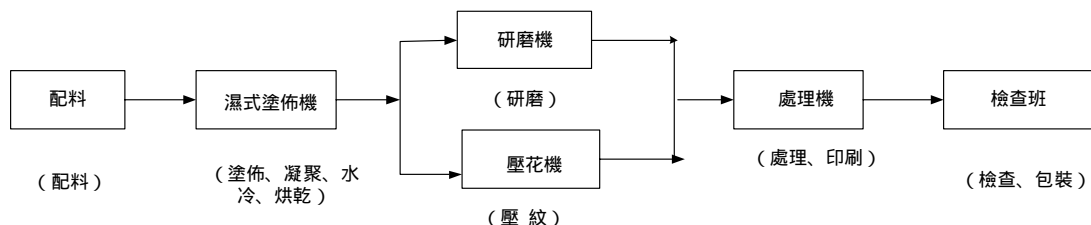
三、詳細流程：



附圖三、濕式PU皮製程 (Wet Process Flow Chart of PU Synthetic Leather)

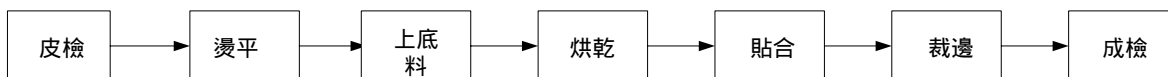
一、主要材料：
 *起毛布 *不織布
 *針織布 *PU 樹脂

二、基本製造流程：

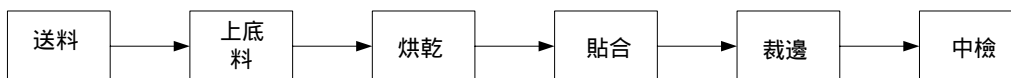


加工課基本製造流程：

主要材料：榔皮、PU膜、接著劑

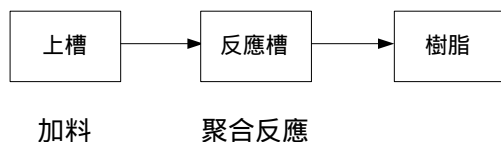


貼合基本製造流程：複合材貼合

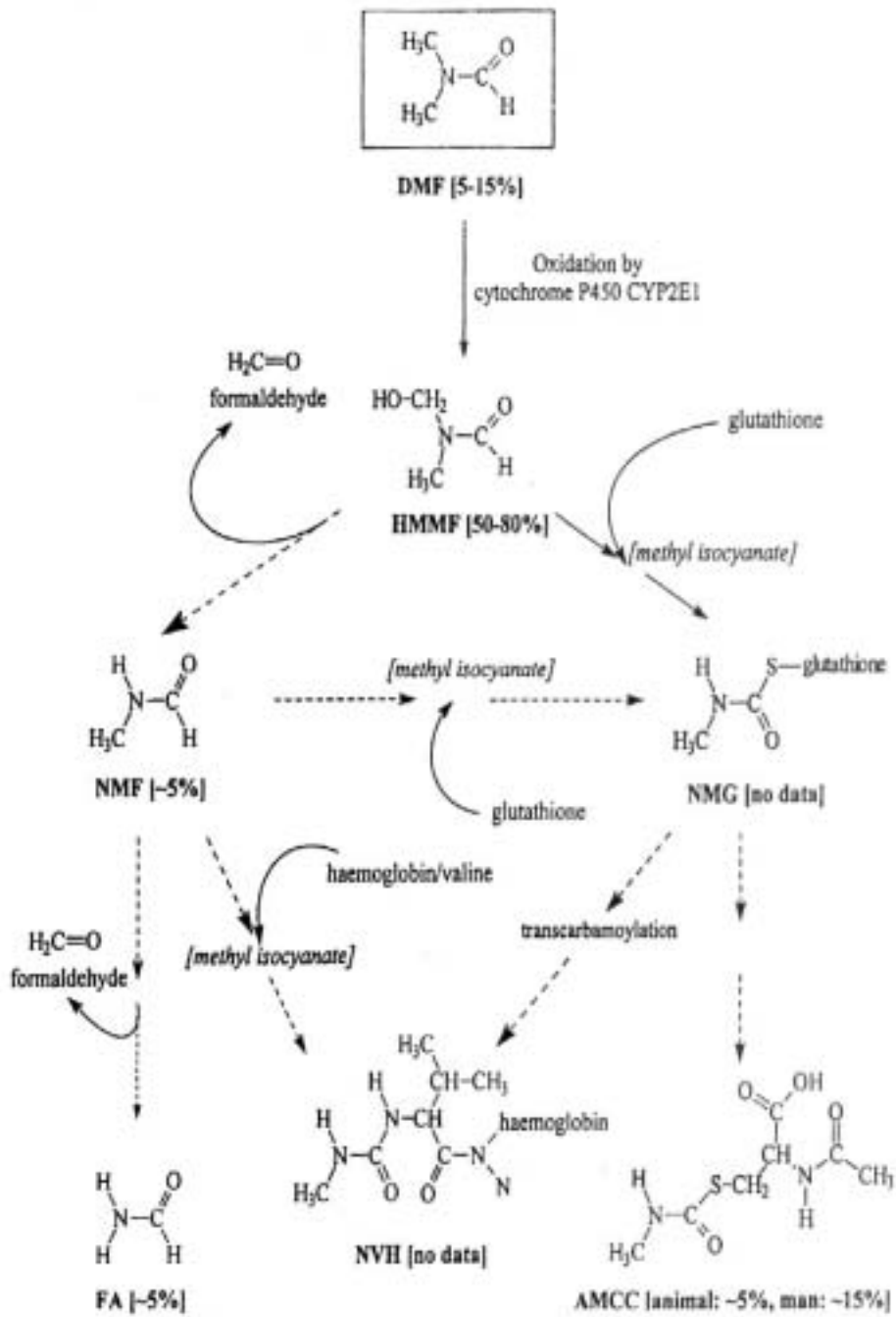


合成樹脂基本製造流程：

主要材料：多元醇（主劑）、TDI、
 助劑、溶劑（甲苯、丁酮、DMF）

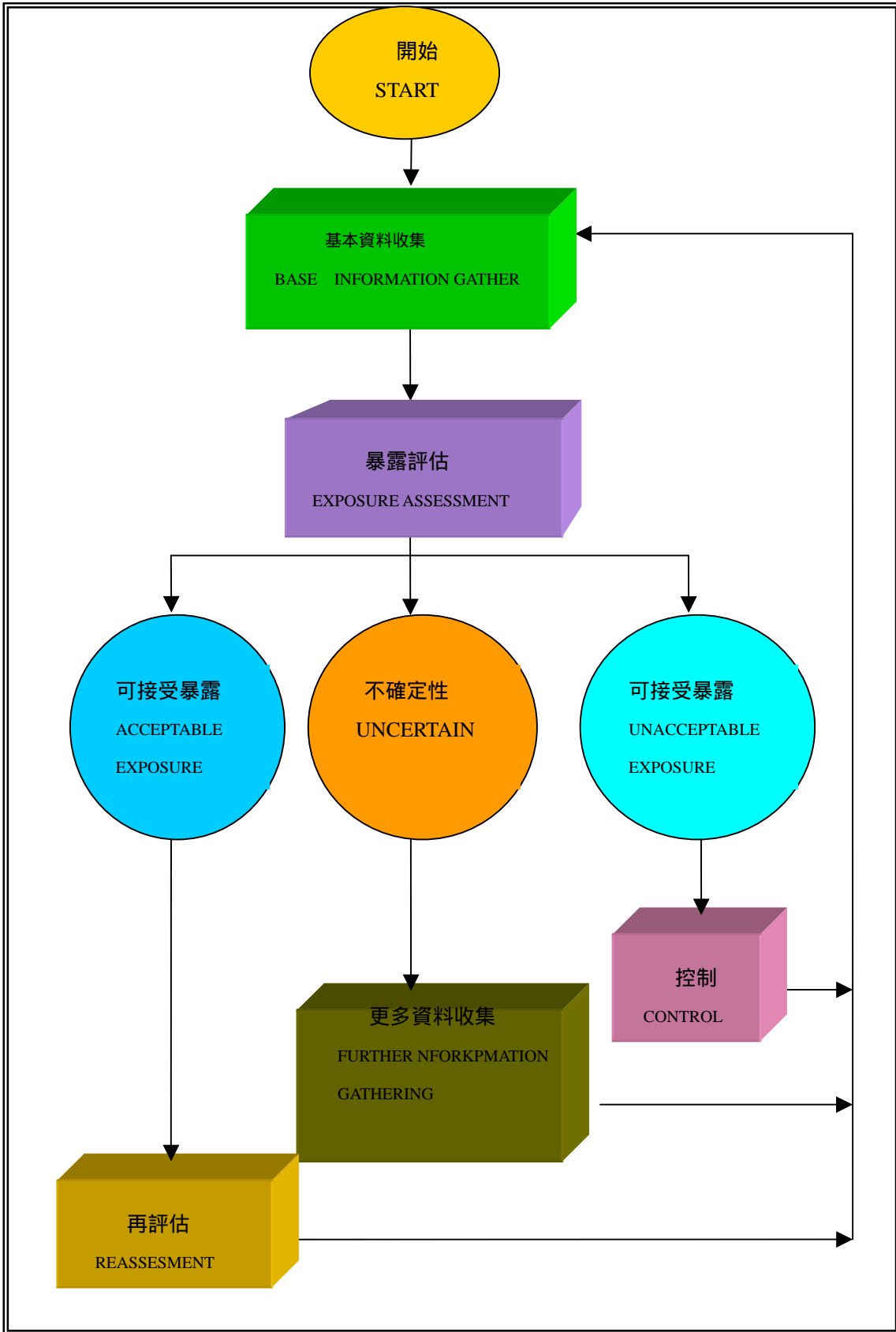


附圖四、DMF 於人體內代謝過程圖



註：N·N-dimethylformamide(DMF)、N-methylformamide(NMF)、
Formamide(FA·F)、N-(acetyl-s(N-methyl-xarbamoyl)(AMCC)

附圖五、AIHA 的暴露評估策略方法



附表一、檢量線濃度數據

物質	偵測極限 (ug/ml)	濃度範圍 (ng/ml)	迴歸方程式	相關係數
DMF	0.179	0.614~246.34	$y = 0.0121x + 1.0898$	0.9980
NMF	0.165	0.669~268.29	$y = 0.016x - 0.5626$	0.9977

附表二、添加回收率

物質	添加量(ug/ml)	回收率(%)
DMF	186.28	84.78
	1.863	123.18
NMF	198.04	86.85
	1.981	126.15