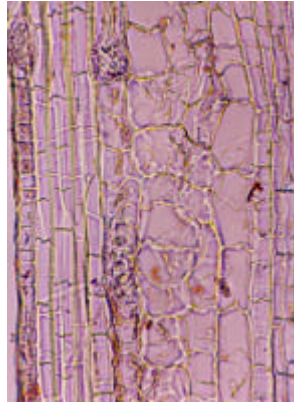


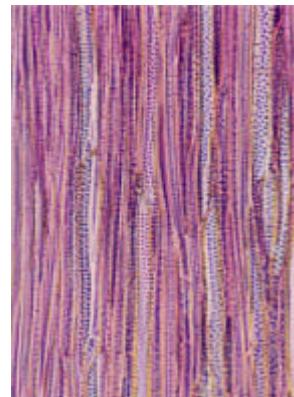
D



D₂



D₁



D₄

120μ



D₃

A. 外形，B. 略圖，C. 莖橫切面組織圖

D. 莖之縱切：

D₁ 表皮及皮層細胞；D₂ 表皮及皮層細胞

D₃ 縱面觀之組織；D₄ 有緣孔紋導管

Figure 8 六角英(*Hypoestes purpurea* R. BROWN) 莖之組織圖