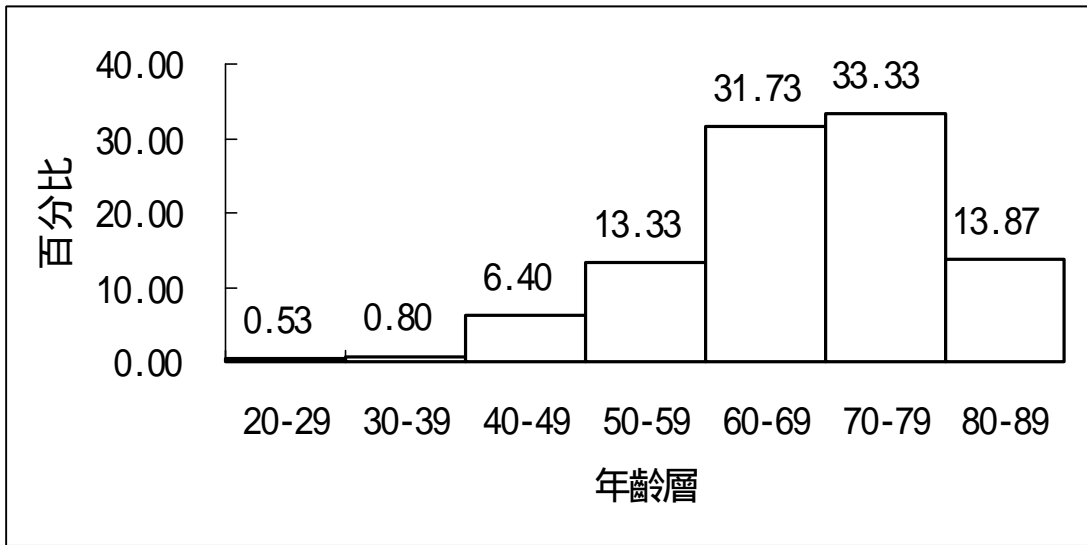
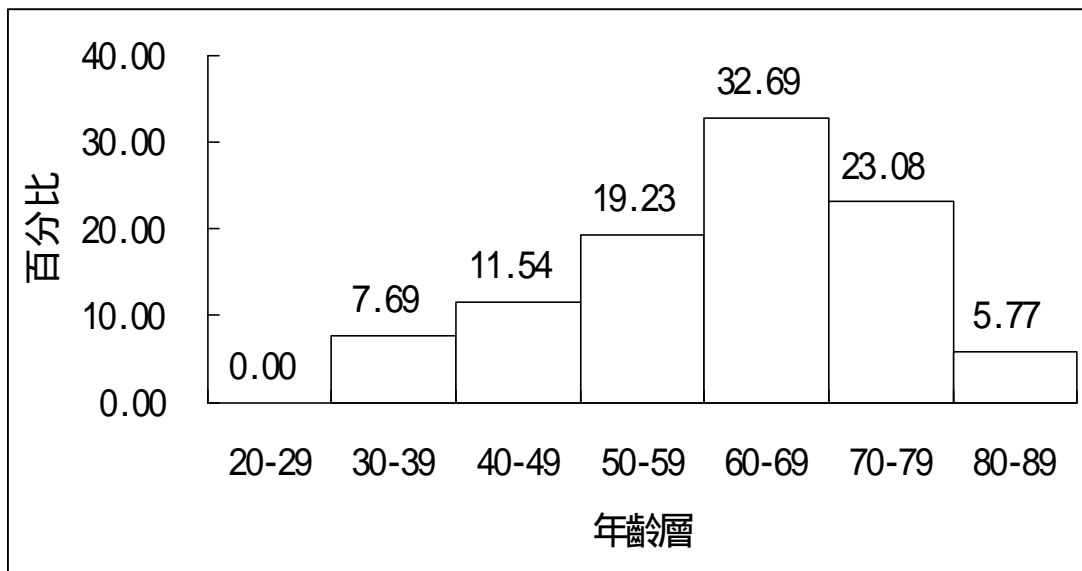


圖目錄

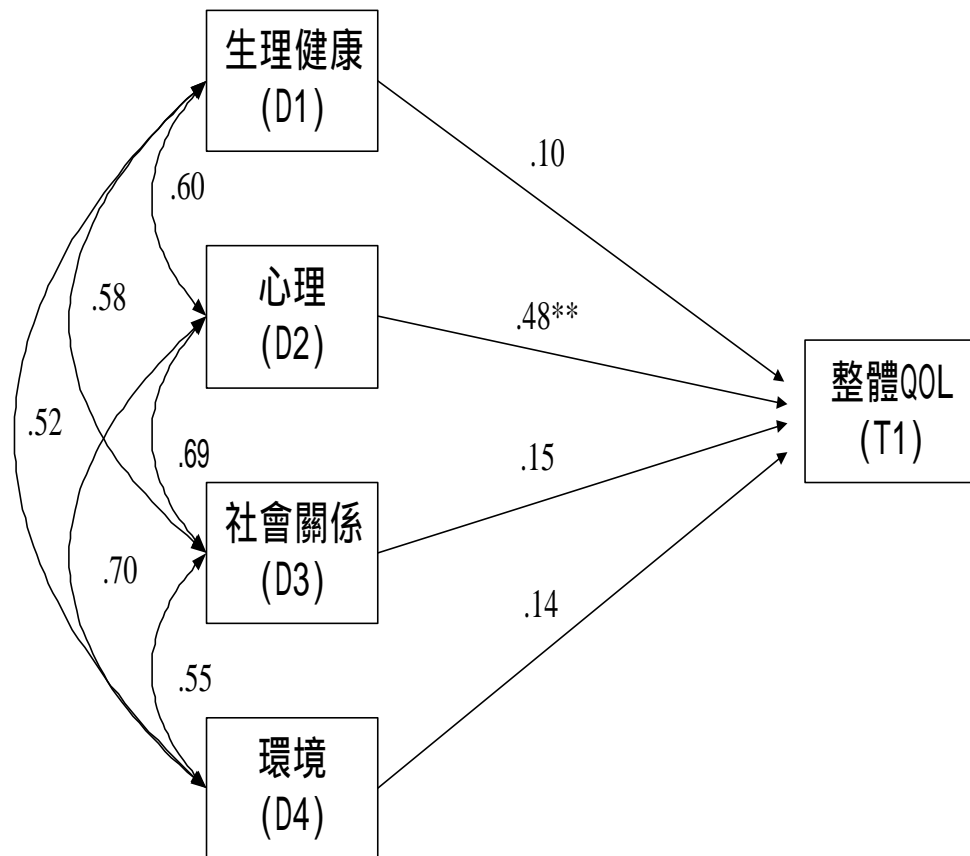
圖一、88年12月門診主診斷為 COPD 患者的年齡層分佈	92
圖二、依電訪詢問患者疾病起始點年齡層分佈	92
圖三、模式一：單一路徑模式（未加入專屬 COPD 問題）	93
圖四、模式二：兩段路徑模式（未加入專屬 COPD 問題）	94
圖五、模式三：兩段路徑模式（加入專屬 COPD 問題）	95
圖六、模式四：修正路徑模式 1	96
圖七、模式五：修正路徑模式 2	97



圖一、88年12月門診主診斷為COPD患者的年齡層分佈 (N=375)



圖二、依電訪詢問患者疾病起始點年齡層分佈 (N=57)



指標 1	適合	指標 4	無法計算
指標 2	p=0.0001(不適合)	指標 5	方程式 1(R ² =0.41)
指標 3	CFI=1.00(適合)	指標 6	4 條標準化路徑係數絕對值皆大於 0.05，且 1 條顯著
註：方程式 1：T1=D1+D2+D3+D4			

T1：表示問卷中的第一題整體生活品質

D1：表示生理健康範疇，即問卷中的 3,4,12,15,16,17,18 的平均得分

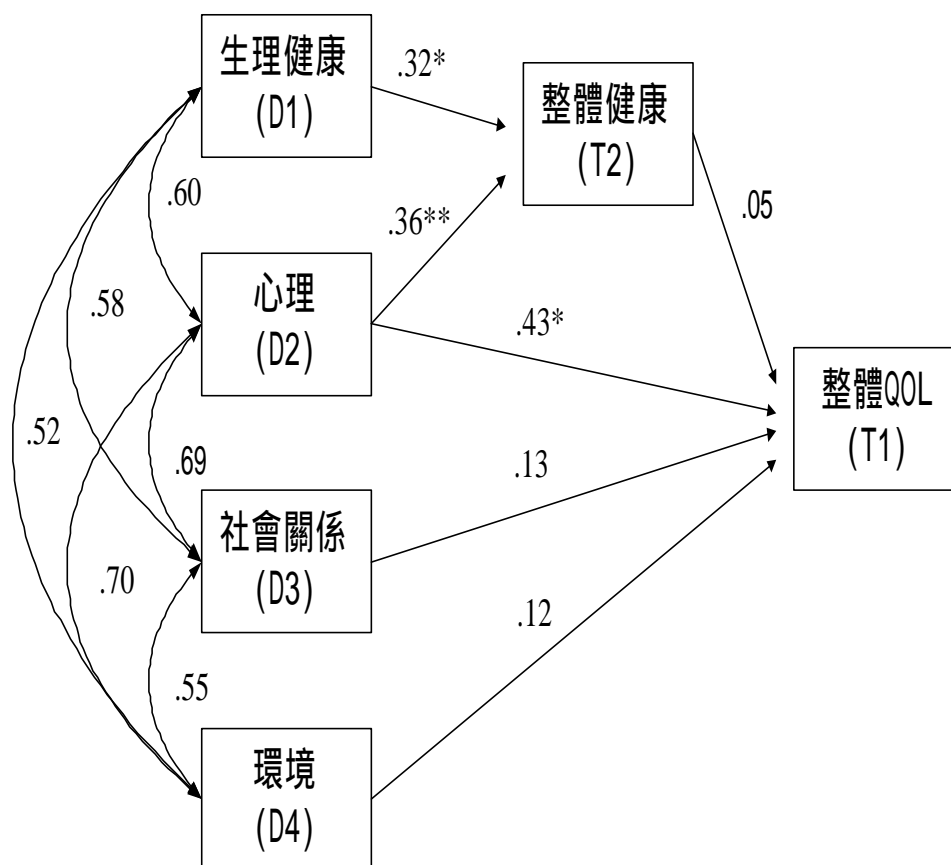
D2：表示心理範疇，即問卷中的 5,6,7,11,19,26 的平均得分

D3：表示社會關係範疇，即問卷中的 20,21,22,27 的平均得分

D4：表示環境範疇，即問卷中的 8,9,12,13,14,26,24,25,28 的平均得分

#:p<0.1 * :p<0.05 ** :p<0.01 ***:p<0.001

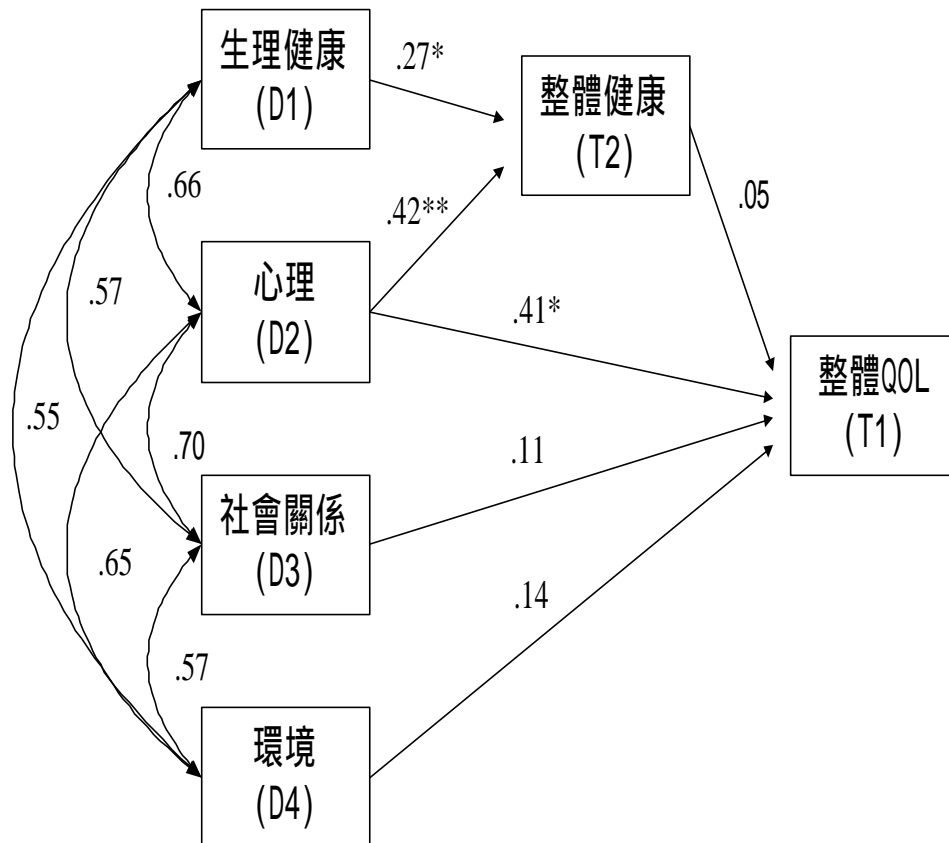
圖三、模式一：單一路徑模式（未加入專屬 COPD 問題）



指標 1	適合	指標 4	NNFI=1.02(適合)
指標 2	p=0.4910(適合)	指標 5	方程式 1,2(R ² =0.41,0.38)
指標 3	CFI=1.00(適合)	指標 6	6 條標準化路徑係數絕對值皆大於 0.05，且 3 條顯著
註：方程式 1：T1=T2+D2+D3+D4 方程式 2：T2=D1+D2			

T1：表示問卷中的第一題整體生活品質
T2：表示問卷中的第二題整體健康
D1：表示生理健康範疇，即問卷中的 3,4,12,15,16,17,18 的平均得分
D2：表示心理範疇，即問卷中的 5,6,7,11,19,26 的平均得分
D3：表示社會關係範疇，即問卷中的 20,21,22,27 的平均得分
D4：表示環境範疇，即問卷中的 8,9,12,13,14,26,24,25,28 的平均得分
#:p<0.1 *：p<0.05 **：p<0.01 ***：p<0.001

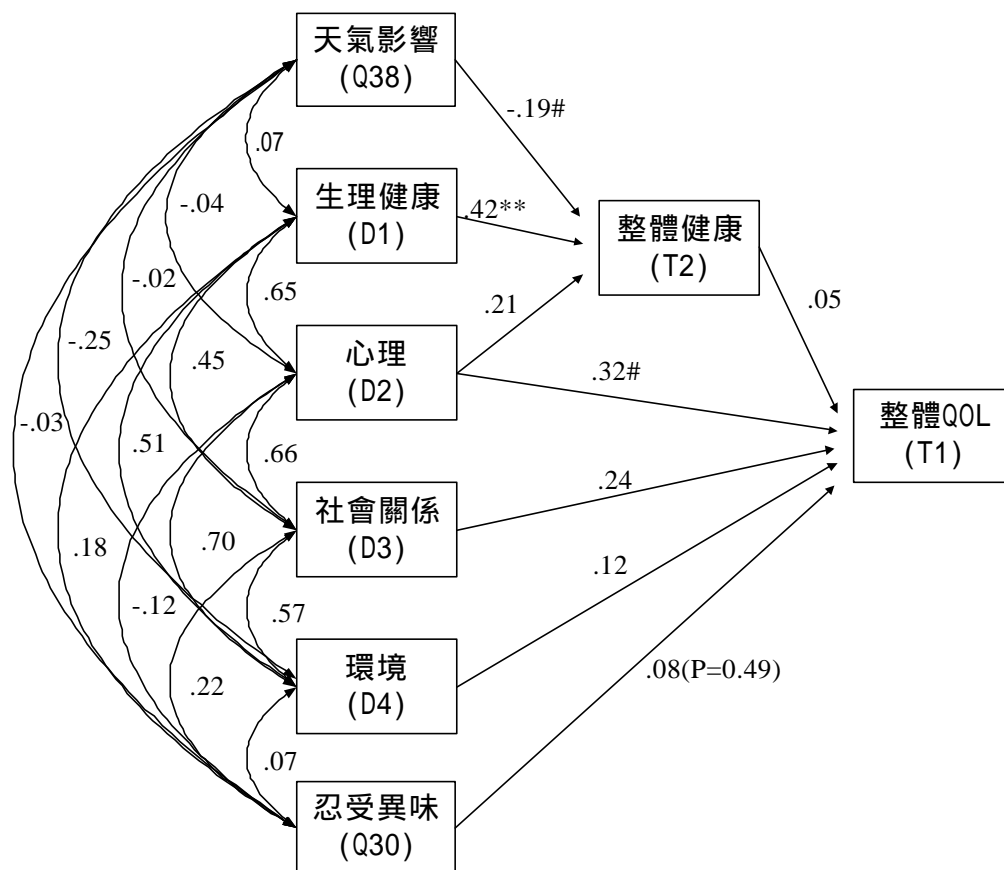
圖四、模式二：兩段路徑模式（未加入專屬 COPD 問題）



指標 1	適合	指標 4	NNFI=0.96(適合)
指標 2	p=0.2236(適合)	指標 5	方程式 1,2(R ² =0.38,0.40)
指標 3	CFI=0.99(適合)	指標 6	6 條標準化路徑係數絕對值皆大於 0.05，且 3 條顯著
註：方程式 1：T1=T2+D2+D3+D4 方程式 2：T2=D1+D2			

T1：表示問卷中的第一題整體生活品質
T2：表示問卷中的第二題整體健康
D1：表示生理健康範疇，即問卷中的 3,4,12,15,16,17,18,29,31,32,37 的平均得分
D2：表示心理範疇，即問卷中的 5,6,7,11,19,26,33 的平均得分
D3：表示社會關係範疇，即問卷中的 20,21,22,27,34,35,36 的平均得分
D4：表示環境範疇，即問卷中的 8,9,12,13,14,26,24,25,28,30,38 的平均得分
#:p<0.1 *：p<0.05 **：p<0.01 ***：p<0.001

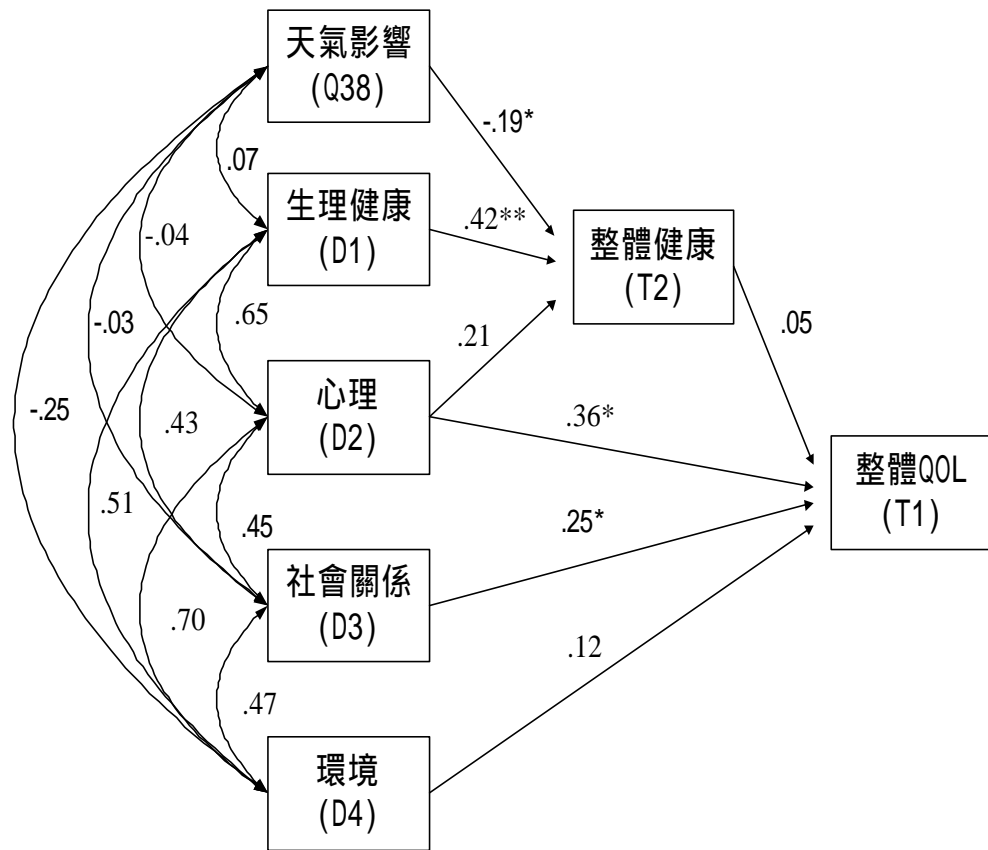
圖五、模式三：兩段路徑模式（加入專屬 COPD 問題）



指標 1	適合	指標 4	NNFI=1.15(適合)
指標 2	p=0.9867(適合)	指標 5	方程式 1,2(R ² =0.41,0.36)
指標 3	CFI=1.00(適合)	指標 6	8 條標準化路徑係數絕對值皆大於 0.05，且 3 條顯著
註：方程式 1：T1=T2+D2+D3+D4+Q30 方程式 2：T2=D1+D2+Q38			

T1：表示問卷中的第一題整體生活品質
T2：表示問卷中的第二題整體健康
D1：表示生理健康範疇，即問卷中的 3,4,12,15,16,17,18,29,31,32,37 的平均得分
D2：表示心理範疇，即問卷中的 5,6,7,11,19,26,33 的平均得分
D3：表示社會關係範疇，即問卷中的 20,21,22,27,34,35,36 的平均得分
D4：表示環境範疇，即問卷中的 8,9,12,13,14,26,24,25,28 的平均得分
Q30：表示問卷中的第 30 題忍受菸味、異味
Q38：表示問卷中的第 38 題天氣變化對疾病的影響
#:p<0.1 * :p<0.05 ** :p<0.01 *** :p<0.001

圖六、模式四：修正路徑模式 1



指標 1	適合	指標 4	NNFI=1.14(適合)
指標 2	p=0.9701(適合)	指標 5	方程式 1,2(R ² =0.40,0.36)
指標 3	CFI=1.00(適合)	指標 6	7 條標準化路徑係數絕對值皆大於 0.05, 且 4 條顯著
註：方程式 1：T1=T2+D2+D3+D4 方程式 2：T2=D1+D2+Q38			

T1：表示問卷中的第一題整體生活品質

T2：表示問卷中的第二題整體健康

D1：表示生理健康範疇，即問卷中的 3,4,12,15,16,17,18,29,31,32,37 的平均得分

D2：表示心理範疇，即問卷中的 5,6,7,11,19,26,33 的平均得分

D3：表示社會關係範疇，即問卷中的 20,21,22,27,30,34,35,36 的平均得分

D4：表示環境範疇，即問卷中的 8,9,12,13,14,26,24,25,28 的平均得分

Q38：表示問卷中的第 38 題天氣變化對疾病的影響

#:p<0.1 * :p<0.05 ** :p<0.01 *** :p<0.001

圖七、模式五：修正路徑模式 2